

alber®

Einfach mobil.

**viamobil®**


Schiebe- und Bremshilfe



VON KRANKENKASSEN  
ZUGELASSEN

„Einfach mal raus und  
die Sonne genießen.  
Das ist Leben.“

**SCHIEBEN UND BREMSSEN  
LEICHT GEMACHT.**



**„Einfach unterwegs.  
Nicht weil wir müssen,  
sondern weil wir wollen.“**

# Mobilität wieder selbstverständlich machen. Das ist die Idee.

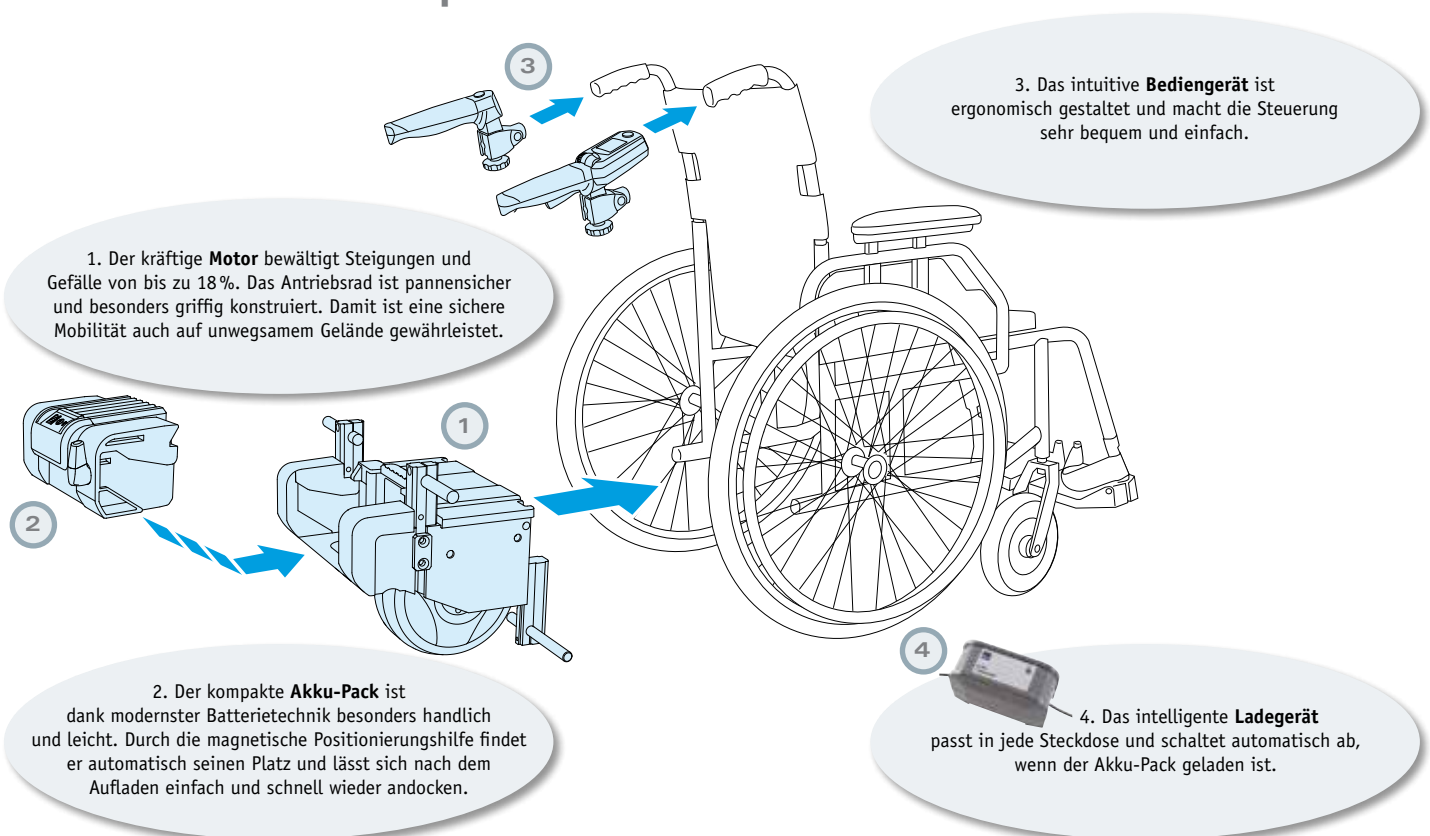
## Alber unterstützt Sie in Ihrer Mobilität.

Die Idee hinter viamobil ist so einfach wie clever: Ein elektrischer Zusatzantrieb wird nachträglich an Ihren vorhandenen Rollstuhl angebracht. Der starke Elektromotor entlastet die Begleitperson und verleiht so Ihrer Mobilität neuen Antrieb.

Mit viamobil wird das Schieben, aber auch das Bremsen kinderleicht. Große Kraftanstrengungen bei Steigungen, Gefällen oder auch Rampen gehören von nun an der Vergangenheit an. Genießen Sie mehr Unabhängigkeit im Alltag, wann und vor allem wo Sie wollen.

Denn viamobil ist mit fast jedem Rollstuhl-Typ kombinierbar. Sie wählen einfach den Rollstuhl, der nach therapeutischen Gesichtspunkten am besten zu Ihnen passt, und ergänzen ihn mit viamobil. Die Anbringung ist schnell, einfach und ohne Werkzeug oder technische Kenntnis zu bewerkstelligen. Der Rollstuhl selbst bleibt in seiner Funktion (z. B. Faltbarkeit) in vollem Umfang erhalten, während Sie Ihren Komfort und Ihre Mobilität deutlich steigern.

## Die viamobil Komponenten im Überblick:



# Sie waren schon immer aktiv. Warum also etwas ändern?

**Wir sorgen für den richtigen Antrieb.  
Unabhängig von Steigung oder Untergrund.**

Einmal am Rollstuhl angebracht, unterstützt Sie viamobil vielseitig und flexibel in Ihrer Mobilität:

- ▶ Steigungen und Gefälle von bis zu 18% können ohne jeden Kraftaufwand für die Begleitperson bewältigt werden.
- ▶ Der kompakte Akku-Pack ermöglicht einen Aktionsradius von bis zu 20 km!
- ▶ Der Motor bewegt den Rollstuhl und bremst ihn auch ab. Das erhöht die Sicherheit auch bei starkem Gefälle.
- ▶ viamobil passt an fast alle Rollstühle ab einer Sitzbreite von 36 cm – von Standard- bis zu Pflegerollstühlen.

Dank des mittig angebrachten Antriebsrads ist der Rollstuhl äußerst leicht zu lenken. Auch bei Gefälle sorgt viamobil für ein Plus an Sicherheit: Der Motor bremst den Rollstuhl bei Gefälle sicher ab und entlastet damit die Begleitperson erheblich. Das integrierte Federsystem mit dem breiten Antriebsrad bewirkt eine perfekte Bodenhaftung. Auch auf schwierigem Untergrund, wie Gras oder Schotter, bringt Sie viamobil sicher und zuverlässig an Ihr Ziel.

**Wir sorgen für Mobilität.  
Egal in welcher Lage.**



Komfortable Sicherheit auch bei Gefälle.



Steigungen ohne jede Anstrengung meistern.





„Wenn unsere Enkel was Neues entdecken, wollen wir dabei sein.“

## Einfach sicher. Einfach mobil. Die intuitive Steuerungstechnik von Alber.

Die einfache und bequeme Handhabung von viamobil wird durch die intuitive Steuerungstechnik gewährleistet. Damit können Begleitpersonen auch längere Strecken ohne Anstrengung zurücklegen. Der ergonomische, rutschfeste Griff sorgt für noch mehr Sicherheit und ist durch den symmetrischen Aufbau sowohl für Links- wie auch für Rechtshänder geeignet. Damit Ihr gemeinsamer Spaziergang nicht zu einer Herausforderung, sondern zu einem Genuss wird.

- ① **Ein/Aus Schalter:** Komfort, weitergedacht. Beim Einschalten senkt sich das Antriebsrad automatisch ab.
- ② **Geschwindigkeitsvorwahl:** Passen Sie die Geschwindigkeit an Ihre Bedürfnisse an und nicht umgekehrt.
- ③ **Batterieanzeige:** Mehr Sicherheit durch Kontrolle. Klare Übersicht, wie lange Sie noch fahren können.
- ④ **Fahrtrichtungsschalter:** Einfach die Fahrtrichtung per Schalter wählen und per Anzeige kontrollieren. Mehr Komfort geht nicht.
- ⑤ **Fahrhebel:** Wenn der Fahrhebel gedrückt wird, kann die Fahrt beginnen. Beim Loslassen bremst viamobil sanft und sicher ab.



# Komfort konsequent weiterdenken. Beste Voraussetzung für mehr Mobilität.

Ausgezeichnete Produkte erkennt man an ihren cleveren Details:



viamobil zeichnet sich vor allem durch seine einfache und schnelle Handhabung aus. Wie zum Beispiel durch das neue Magnet-Stecker-System **EasyConnex**: kein langes Suchen und Stochern mehr, sondern Finden und Einstecken wie von selbst. Durch eine magnetische Positionierungshilfe wird der Stecker automatisch in die richtige Position gezogen. So wie der **Akku-Pack**, der ebenfalls dank der magnetischen Führung immer die richtige Stellung im Rollstuhl findet.



Die neue **Lithium-Ionen-Batterie** ist besonders leicht und klein. Mit nur 2,3 kg lässt sie sich einfach transportieren und ist mit dem automatischen Ladegerät in nur fünf Stunden wieder komplett aufgeladen. Damit hat Ihr viamobil wieder eine Reichweite von bis zu 20 km. Eine besonders lange Lebensdauer und eine 24-monatige Herstellergarantie runden die Sicherheit der mobilen Energieversorgung ab.

Einfach. Sicher. Schnell. So funktioniert es:



viamobil einfach an die zuvor am Rollstuhl montierte Halterung einhängen.



Mit nur einem Griff den Akku-Pack einlegen. Einfach und sicher.



Bediengerät am Akku-Pack einstecken und los geht's!



„Wir sind dann mal kurz weg. Warum auch nicht?“



Haben Sie Fragen oder Interesse an einer unverbindlichen und kostenfreien Vorführung? Dann rufen Sie uns kostenlos an unter: **0800 1224567** (gebührenfrei)

## Einfach. Praktisch. Bequem. Unsere Mobilitätslösungen:

viamobil lässt sich einfach und komfortabel auch in kleineren Autos transportieren. Die einzelnen Module sind leicht und robust und verfügen über praktische Tragegriffe, mit denen man sie schnell verladen kann. Ohne Werkzeug oder handwerkliche Kenntnisse können Sie viamobil abnehmen, mit dem Rollstuhl platzsparend verstauen und dann mit wenigen Handgriffen wieder betriebsbereit machen. So sind Sie in der Lage, einfacher und schneller mobil zu sein.



viamobil – klein, leicht, handlich und mühelos zu transportieren



Gut, wenn man sich keine Sorgen machen muss. Der einzigartige 48-Stunden Mobilitätsservice von Alber sorgt dafür, dass Sie bei einem Funktionsausfall innerhalb kürzester Zeit wieder mobil sind.

## Sicherheit fährt immer mit.

Sicherheit steht für uns an erster Stelle. Aus diesem Grund werden unsere Produkte laufend von unterschiedlichen Institutionen geprüft. Zum Beispiel vom TÜV – geprüfte Produktsicherheit nach den Richtlinien für Medizinprodukte. Made in Germany vom Marktführer für Zusatzantriebe.



# viamobil auf einen Blick. Die häufigsten Fragen und Antworten.

## „Passt viamobil auch an meinen Rollstuhl?“

viamobil passt an die meisten gängigen Rollstuhlmodelle. Am Rollstuhlrahmen wird eine Halterung montiert, in die das viamobil zum Gebrauch eingefahren wird.

## „Wie lenke ich viamobil?“

Durch das zentrale Antriebsrad, das optimal auf den Schwerpunkt des Rollstuhls ausgerichtet ist, kann der Rollstuhl ebenso leicht gelenkt und rangiert werden wie ein rein manueller Rollstuhl. Richtungsänderungen werden durch die Schiebegriffe eingeleitet – den Rest erledigt der elektrische Antrieb für Sie.

## „Wie schnell fährt viamobil?“

Die maximale Geschwindigkeit kann stufenlos von 1 bis 5,5 km/h vorgewählt werden. So kann die Begleitperson das jeweils passende Tempo einstellen.

## „Wie bremst viamobil?“

Wie ein Tempomat hält viamobil auch bergab die vorgegebene Geschwindigkeit konstant ein und muss somit nicht zusätzlich gebremst werden. Wird der Fahrhebel losgelassen, bremst viamobil bis zum Stillstand kontrolliert ab. Auch im Stand sichert viamobil den Rollstuhl sicher und zuverlässig vor dem Wegrollen. Sogar an Steigungen von bis zu 18%.

## „Wie weit komme ich mit einer Batterieladung?“

Abhängig von Benutzergewicht, Geländeform und Untergrund ist mit einer Batterieladung eine Reichweite von bis zu 20 km zu erzielen.

## „Wie steil darf eine Steigung oder Rampe sein, damit ich sie mit dem viamobil noch befahren kann?“

viamobil überwindet Steigungen bzw. Gefälle von bis zu 18%. Aus Sicherheitsgründen ist ab 8% die Verwendung von Kippstützen für den jeweiligen Rollstuhl vorgeschrieben.

## „Wie schwer darf eine Person sein, die mit dem viamobil geschoben wird?“

viamobil ist für ein maximales Personengewicht von 160 kg ausgelegt.

## „Kann viamobil auch im Auto transportiert werden?“

Dank Schnellverschlüssen und handlicher Komponenten kann viamobil einfach und ohne Werkzeug oder technische Vorkenntnisse vom Rollstuhl abgenommen, in den Kofferraum verladen und am Ziel wieder zum Einsatz gebracht werden.

## „Wie viel wiegt viamobil?“

Antriebseinheit: 10,3 kg

Akku: 2,3 kg

Bediengerät: 0,9 kg

viamobil ist ein von den Kostenträgern anerkanntes Hilfsmittel und unter der Positionsnummer 18.99.04.1023 im Hilfsmittelverzeichnis der gesetzlichen Krankenkassen gelistet.

viamobil entspricht der EG-Richtlinie 93/42/EWG für Medizinprodukte. Unser Qualitätsanspruch: Ihre Sicherheit! Zertifiziert nach aktuellsten Standards: ISO 9001:2000 und ISO 13485:2003 für Medizinprodukte.

## Gewichtsangaben viamobil

Max. Personengewicht: 160 kg\*

Max. Gesamtgewicht: 210 kg\*  
(inkl. viamobil, Rollstuhl, Rollstuhlfahrer)

\*In Abhängigkeit vom verwendeten Rollstuhl und von der Eignung der Bedienperson sind Einschränkungen möglich.



„Wir haben es einfach ausprobiert und waren sofort überzeugt!“

Mit freundlicher Empfehlung:

Strack AG  
Ebnatstrasse 125  
8200 Schaffhausen  
Tel. 0800 600 500  
Fax 0800 600 900

www.strack.ch  
info@strack.ch

**strack**  
Patienten-  
und Pflegebedarf